

《共通KPI》

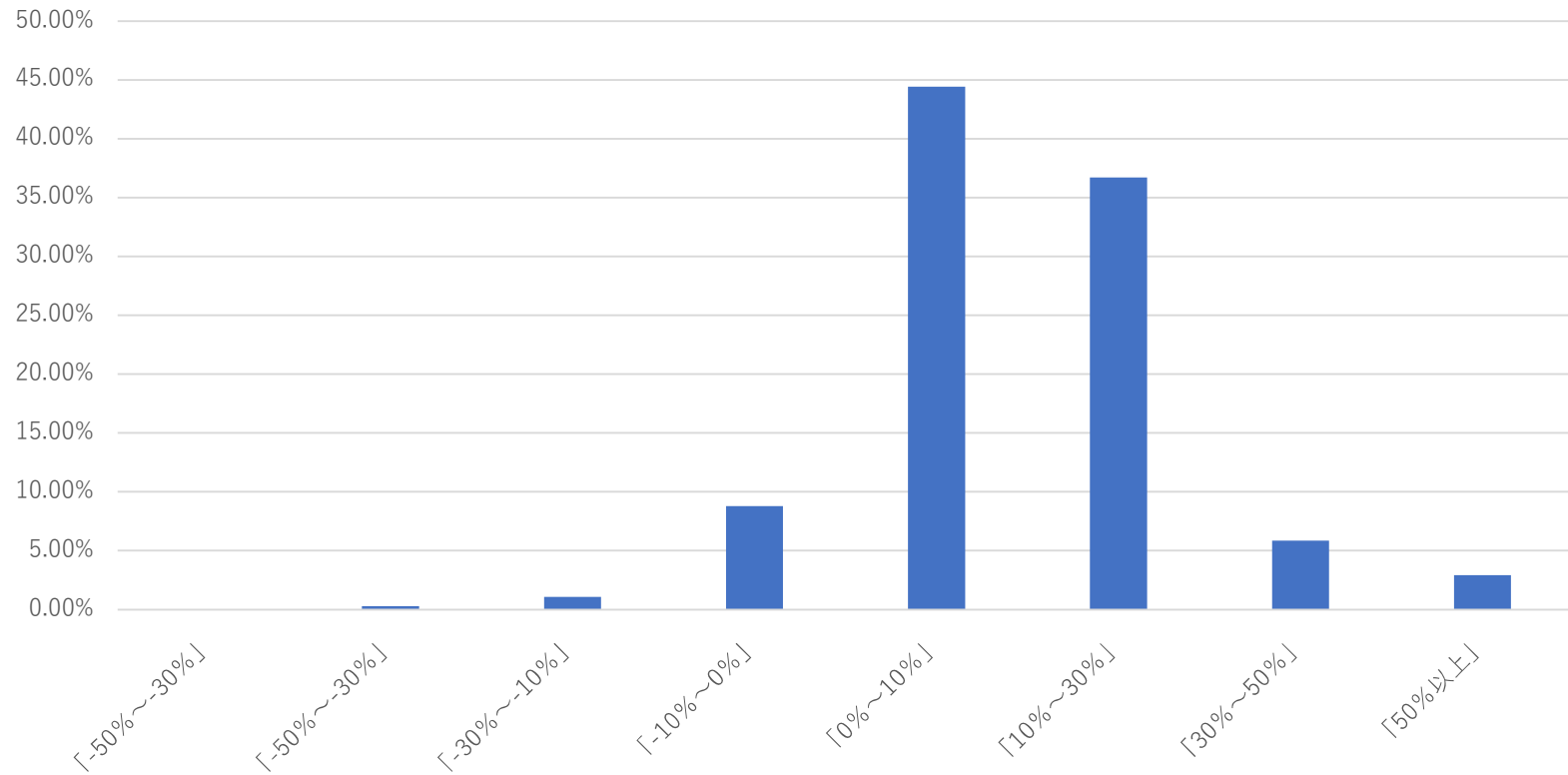
【投資信託の残高上位20銘柄とコスト・リスク・リターン（2023年3月末日）】

	銘柄名	コスト	リスク	リターン
1	キャピタル世界株式ファンド	0.46%	3.59%	2.40%
2	フィデリティ・米国株式ファンドB（資産成長・為替ヘッジなし）	0.31%	2.90%	1.16%
3	朝日Nvestグローバルバリュー株オープン	0.28%	2.62%	0.92%
4	スパークス・ジャパン・スモール・キャップ・ファンド	0.19%	1.35%	0.17%
5	SBI・全世界株式インデックス・ファンド	0.01%	1.15%	1.09%
6	三井住友DS・海外株式ETFファンド	0.07%	1.14%	0.80%
7	JPMベスト・インカム（年1回決算型）	0.12%	0.51%	0.23%
8	MSグローバル・プレミアム株式オープン（為替ヘッジなし）	0.10%	0.61%	0.66%
9	フィデリティ・USハイ・イールド・ファンド（資産成長型）	0.09%	0.50%	0.52%
10	フィデリティ・USリート・ファンドB（為替ヘッジなし）	0.08%	0.69%	0.38%
11	アジア未来成長株式ファンド	0.06%	0.53%	0.11%
12	eMAXIS 日経225インデックス	0.01%	0.44%	0.18%
13	<購入・換金手数料なし>ニッセイ外国株式インデックスファンド	0.00%	0.42%	0.32%
14	eMAXIS Slim バランス（8資産均等型）	0.00%	0.20%	0.10%
15	MHAMUSインカムオープン毎月決算コース（為替ヘッジなし）	0.04%	0.15%	0.15%
16	eMAXIS Slim 先進国株式インデックス	0.00%	0.31%	0.09%
17	eMAXIS 新興国株式インデックス	0.01%	0.32%	0.09%
18	トレンド・アロケーション・オープン	0.03%	0.12%	0.00%
19	フィデリティ・欧州株・ファンド	0.03%	0.27%	0.19%
20	JPMベスト・インカム（毎月決算型）	0.03%	0.15%	0.07%
	総計	1.94%	17.98%	9.80%

注）設定後5年超経過した銘柄のみ
上場投資信託(ETF)、上場REIT、私募投信は除く

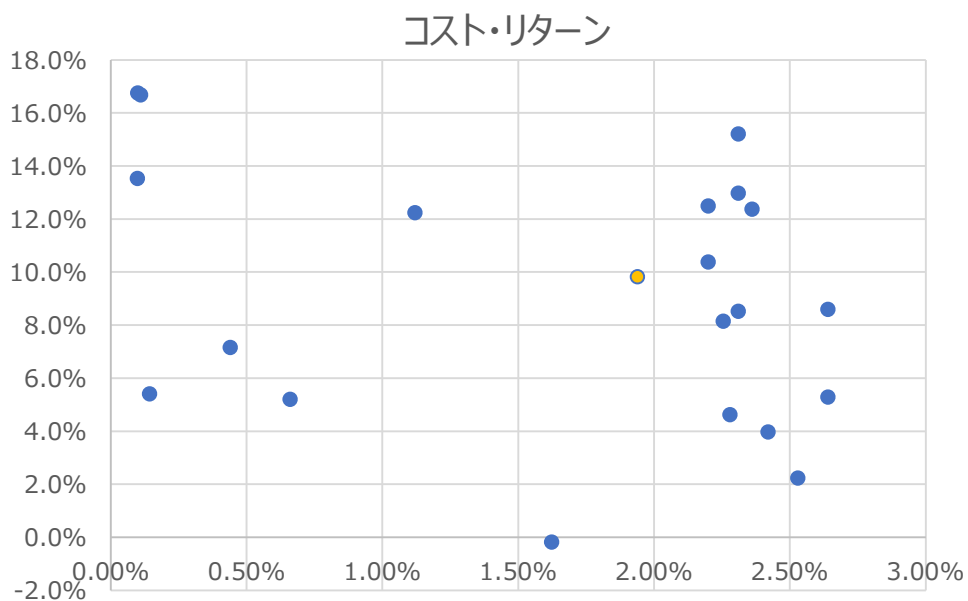
《共通KPI》

顧客別トータルリターン（2023年3月末）



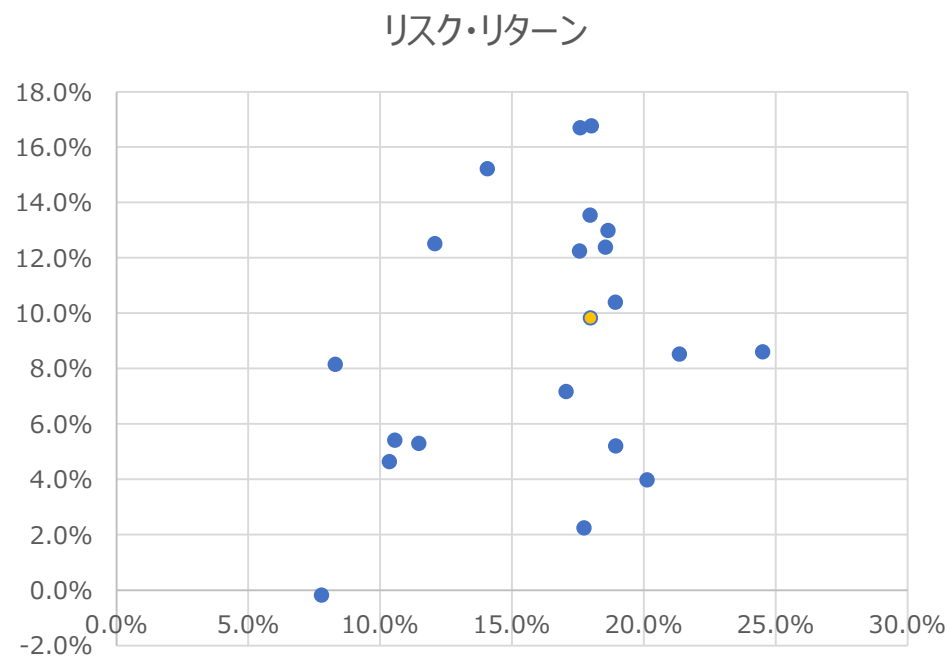
《共通KPI》

コスト・リターン 《2023年3月末》



コスト:1.94% リターン:9.8%

リスク・リターン 《2023年3月末》



リスク:17.98% リターン:9.8%

《自主的KPI》

《直近2年の継続率》

保険会社	2023年3月	2022年3月
エヌエヌ生命	98.0%	99.9%
ソニー生命	99.9%	100.0%
ネオ・ファースト生命	100.0%	100.0%
マニユライフ生命(注1)	100.0%	29.6%
SOMPOひまわり生命	100.0%	100.0%

* 売上高に対する継続率(カバー率91.1%/2022年12月)

* ネオ・ファースト生命は13か月継続率(件数ベース)

* 五十音順