

《共通KPI》

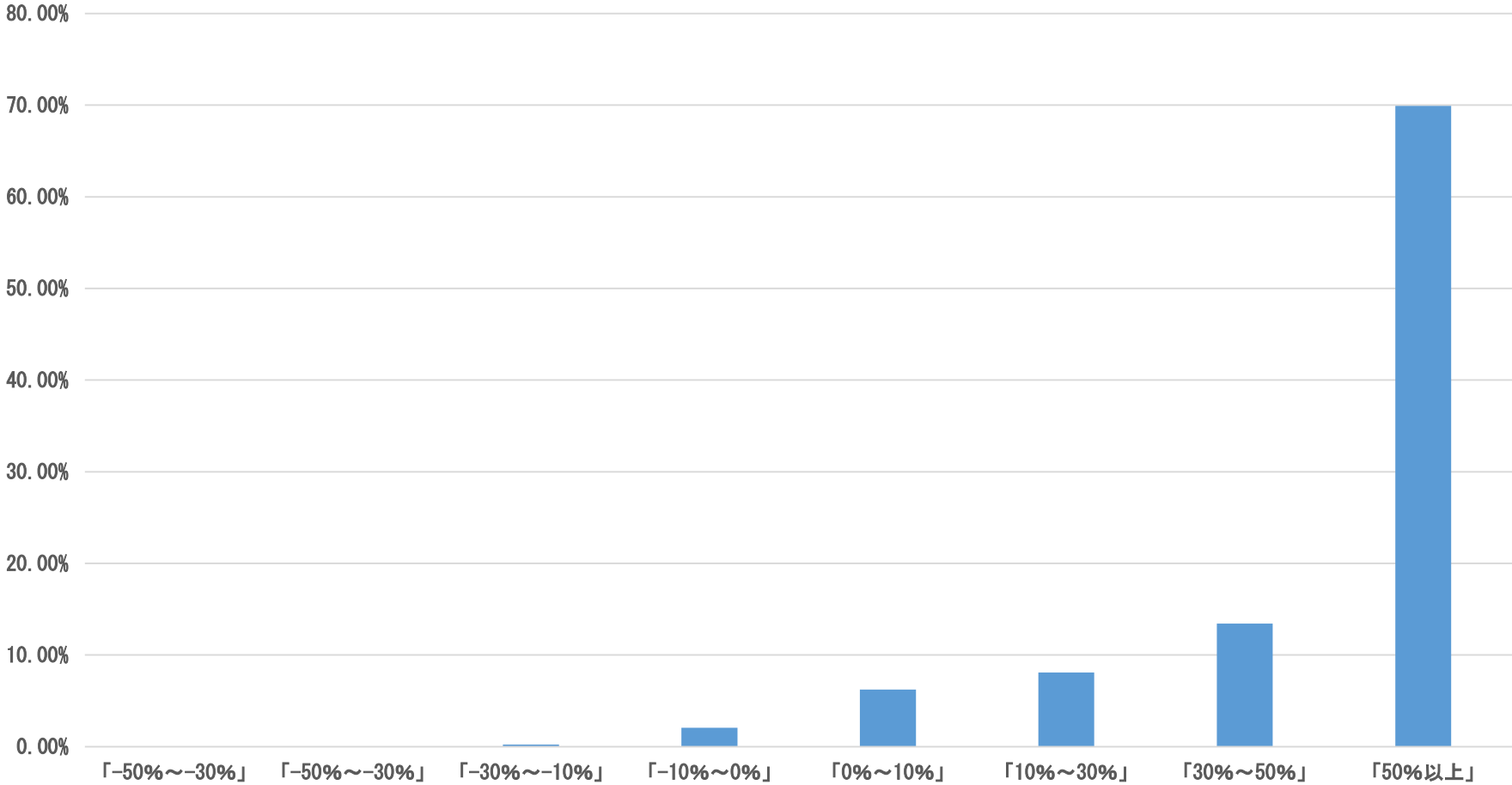
【投資信託の残高上位20銘柄とコスト・リスク・リターン（2024年3月末日）】

		コスト	リスク	リターン
1	フィデリティ・米国株式ファンドB（資産成長・為替ヘッジなし）	0.37%	2.85%	3.61%
2	キャピタル世界株式ファンド	0.37%	2.79%	2.92%
3	iFreeNEXT NASDAQ100インデックス	0.04%	1.72%	2.33%
4	SBI・全世界株式インデックス・ファンド	0.01%	1.26%	1.35%
5	三井住友DS・海外株式ETFファンド	0.08%	1.24%	1.34%
6	朝日Nvestグローバルバリュー株オープン	0.19%	1.68%	1.05%
7	eMAXIS Slim 米国株式（S&P500）	0.00%	0.86%	1.11%
8	フィデリティ・USハイ・イールド（毎月）B（ヘッジなし）	0.11%	0.44%	0.28%
9	フィデリティ・USハイ・イールド（資産成長）D（ヘッジなし）	0.09%	0.40%	0.39%
10	スパークス・ジャパン・スモール・キャップ・ファンド	0.09%	0.55%	0.29%
11	MSグローバル・プレミアム株式オープン（為替ヘッジなし）	0.08%	0.41%	0.48%
12	eMAXIS Slim 全世界株式（オール・カントリー）	0.00%	0.50%	0.55%
13	フィデリティ・USリート・ファンドB（為替ヘッジなし）	0.05%	0.46%	0.26%
14	JPMベスト・インカム（年1回決算型）	0.06%	0.26%	0.01%
15	eMAXIS 日経225インデックス	0.01%	0.37%	0.34%
16	<購入・換金手数料なし>ニッセイ外国株式インデックスファンド	0.00%	0.30%	0.35%
17	eMAXIS Slim 先進国株式インデックス	0.00%	0.28%	0.33%
18	eMAXIS Slim バランス（8資産均等型）	0.00%	0.16%	0.13%
19	アライアンス・バーンスタイン・米国成長株投信 Bコース	0.03%	0.23%	0.32%
20	アライアンス・バーンスタイン・米国成長株投信 Dコース	0.03%	0.22%	0.30%
	残高加重平均	1.62%	16.99%	17.70%

注）設定後5年超経過した銘柄のみ
上場投資信託(ETF)、上場REIT、私募投信は除く

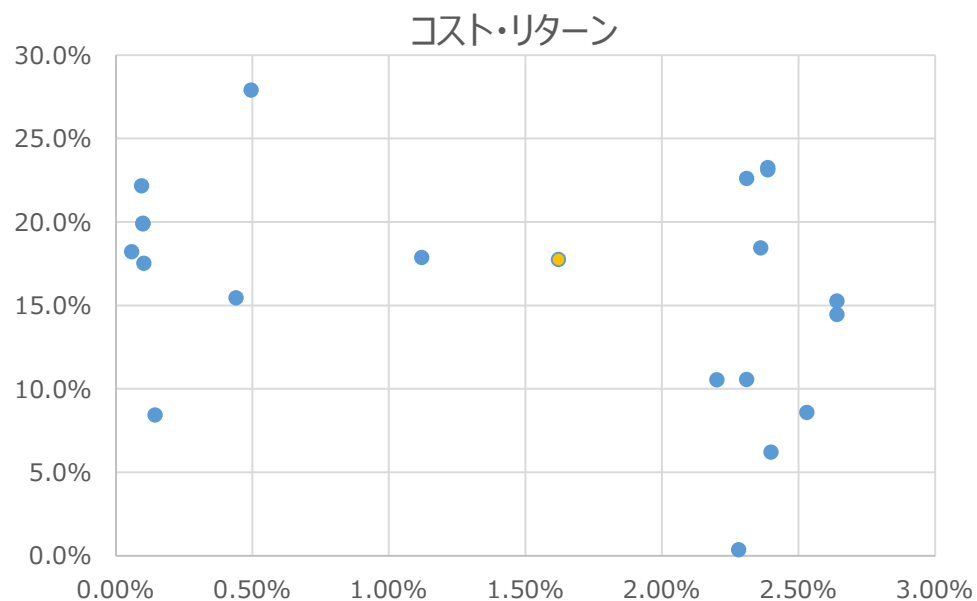
《共通KPI》

顧客別トータルリターン（2024年3月末）



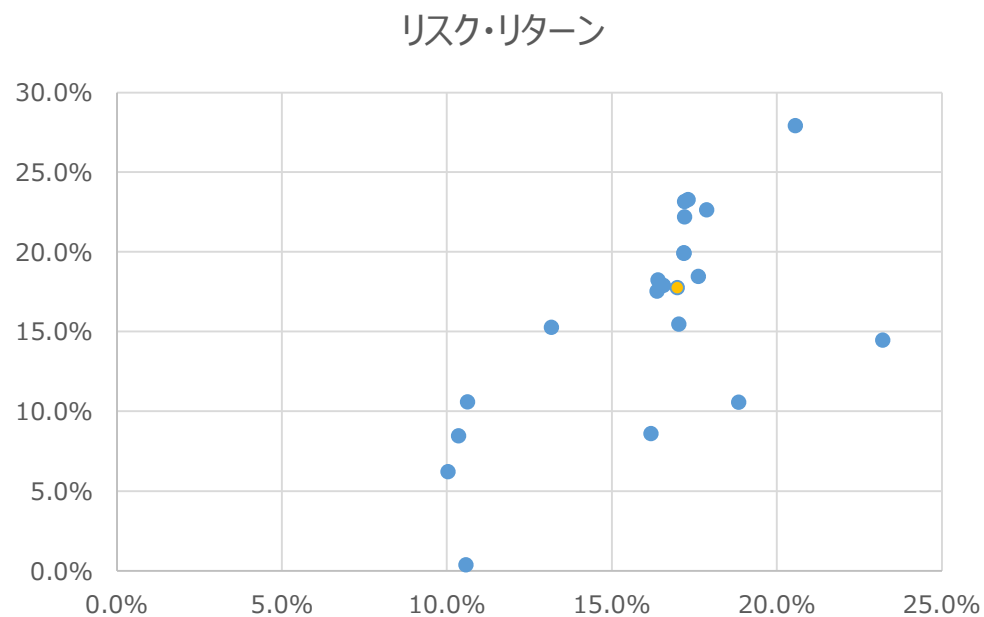
《共通KPI》

コスト・リターン 《2024年3月末》



コスト:1.62% リターン:17.7%

リスク・リターン 《2024年3月末》



リスク:16.99% リターン:17.7%

《自主的KPI》

《直近2年の継続率》

保険会社	2024年3月	2023年3月
アクサ生命	100.0%	100.0%
ソニー生命	100.0%	99.9%
ネオ・ファースト生命	100.0%	100.0%
マニユライフ生命	100.0%	100.0%
SOMPOひまわり生命	100.0%	100.0%

* 売上高(上位5社)に対する継続率(カバー率91.1%/2023年12月)

* ネオ・ファースト生命は13か月継続率(件数ベース)

* 五十音順